

Installációs ismertető, QNX Momentics 6.x

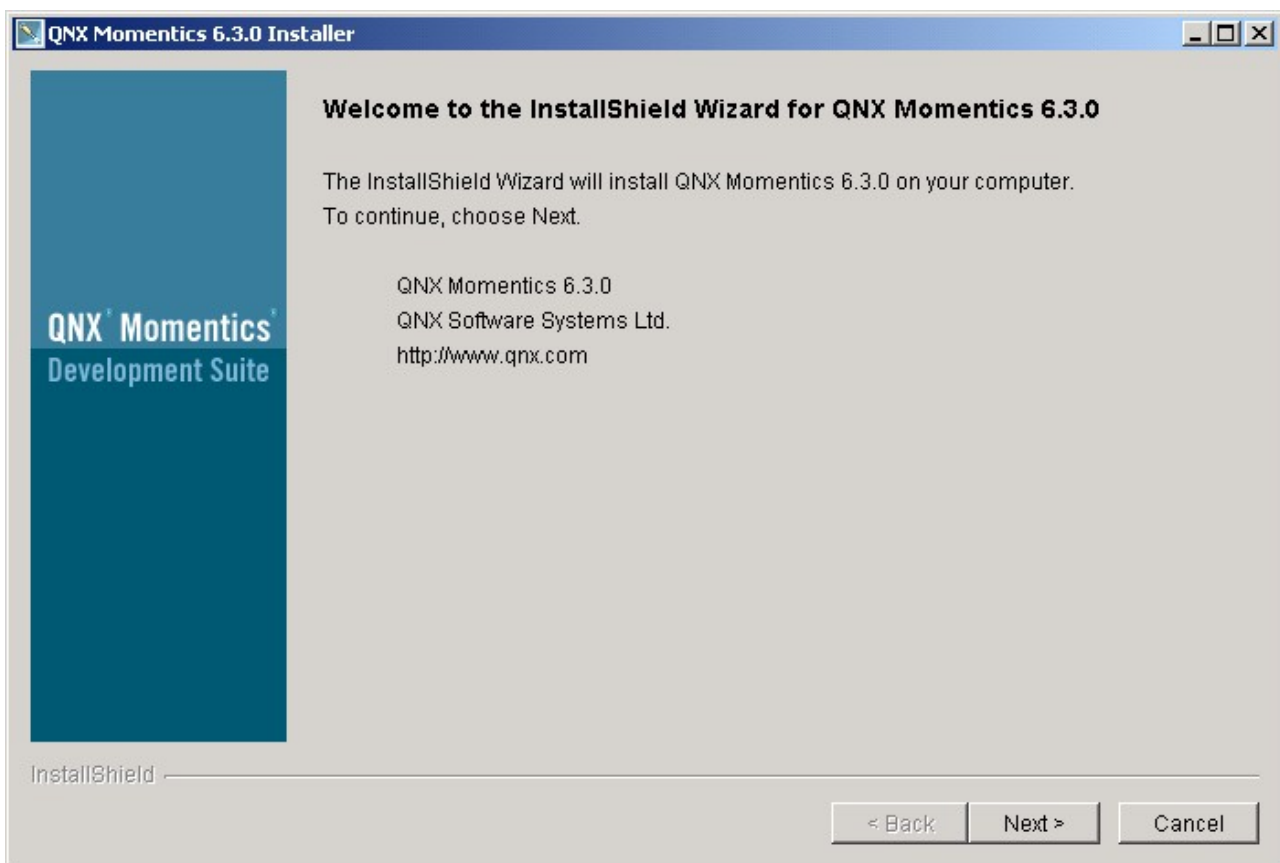
A QNX Momentics-el dolgozhatunk Windows, vagy Linux alatt is. Az installáció elvégzése előtt állítsuk be lehetőség szerint az internet kapcsolatot, mert a Momentics aktiválása internetes kapcsolattal sokkal egyszerűbben elvégezhető, mint email-ben kérni az aktiváló kódot.

A Momentics IDE installációjának menete az alábbiak szerint végezhető el:

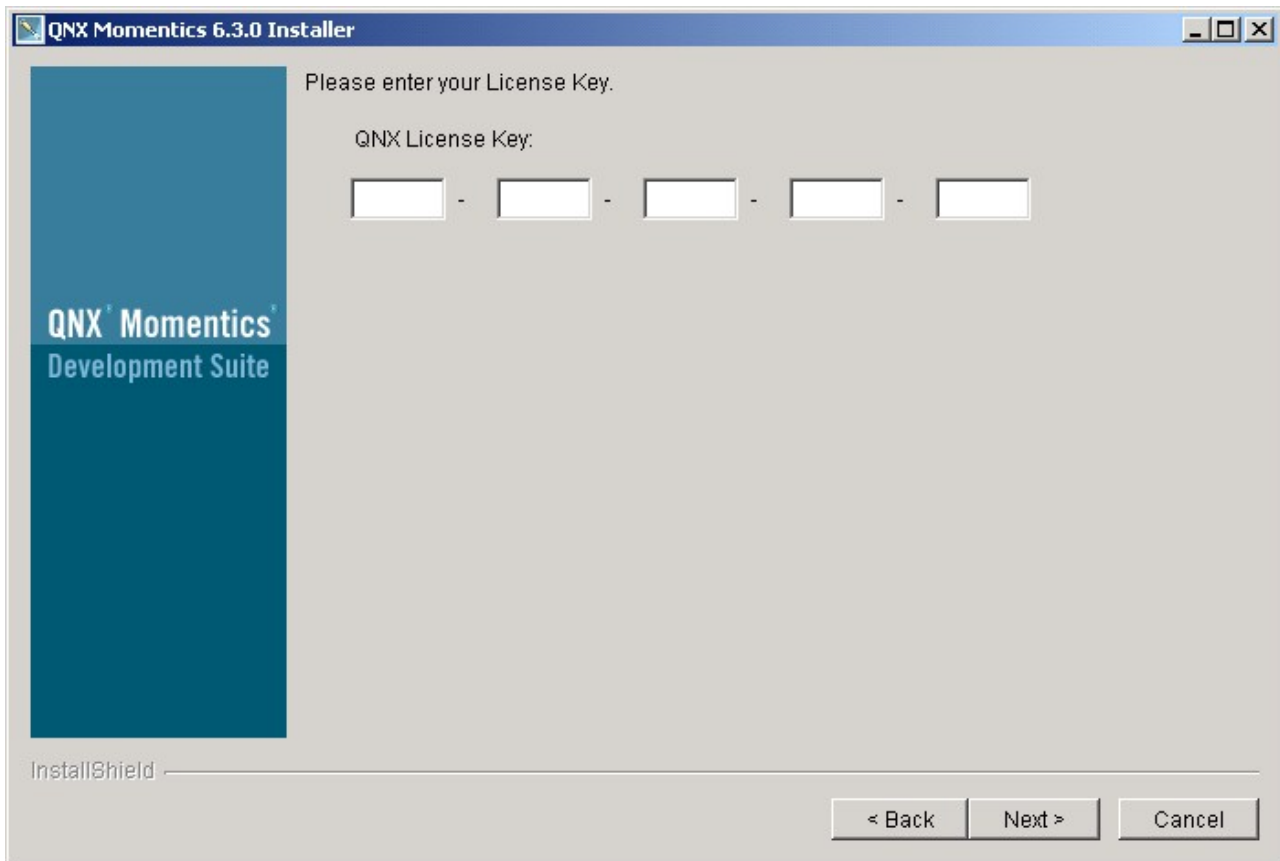
Installáció, QNX Momentics - Windows HOST

A W2K alap OS install + QNX Momentics kb. 4GB

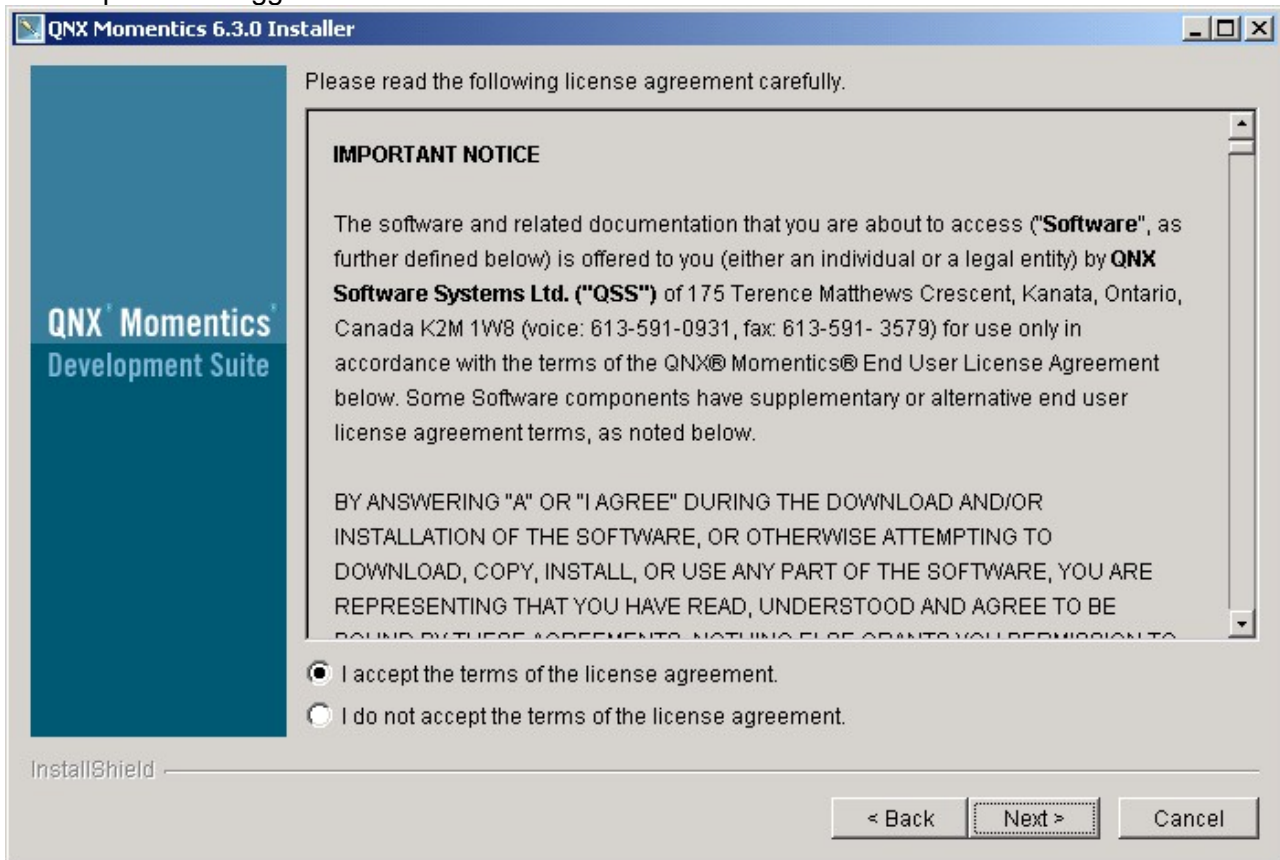
1. Az install CD-t behelyezze be a meghajtóba, automatikus installáció elindul. A Java virtuális gép is installálódni fog.
2. QNX Momentics 6.3.0 Installer ablak jelenik meg. Next, Next.



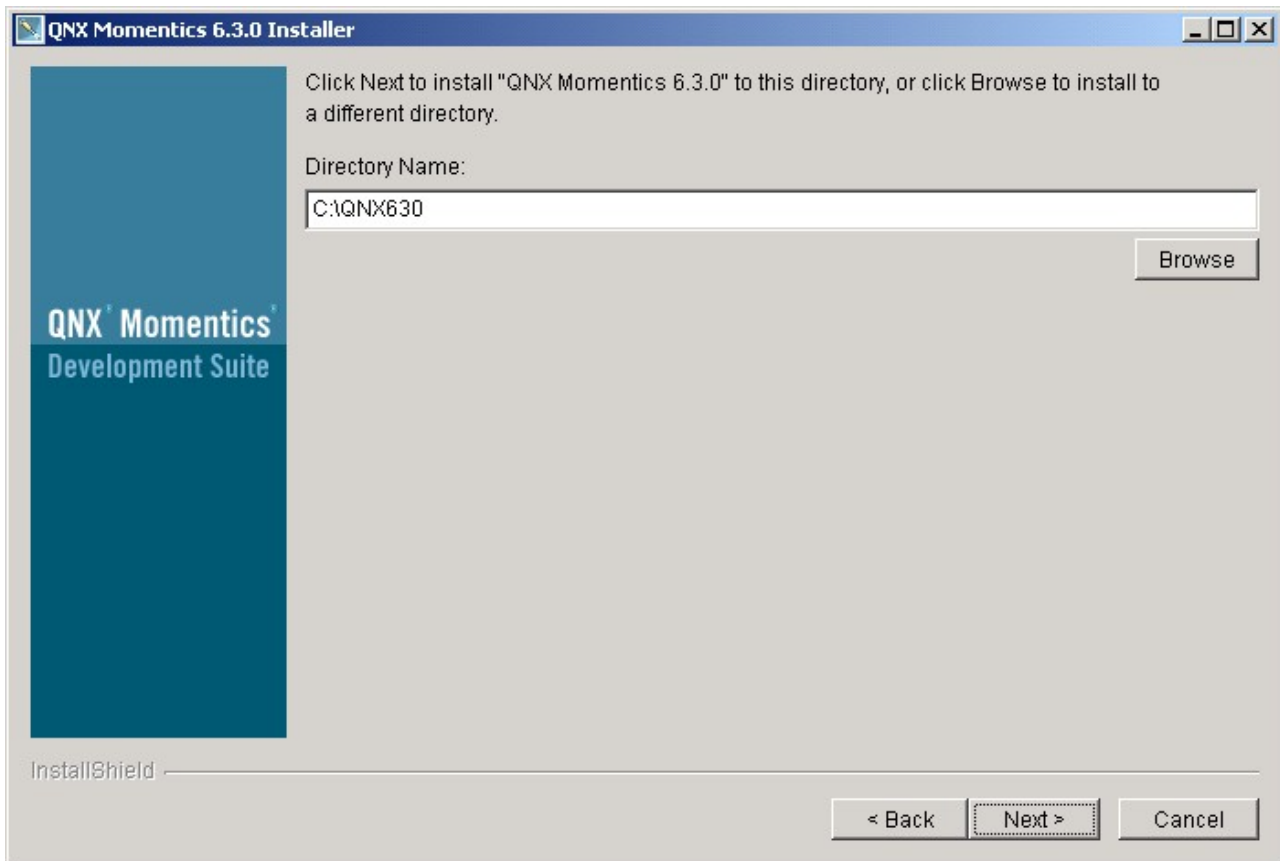
3. Licenz kulcs megadása.



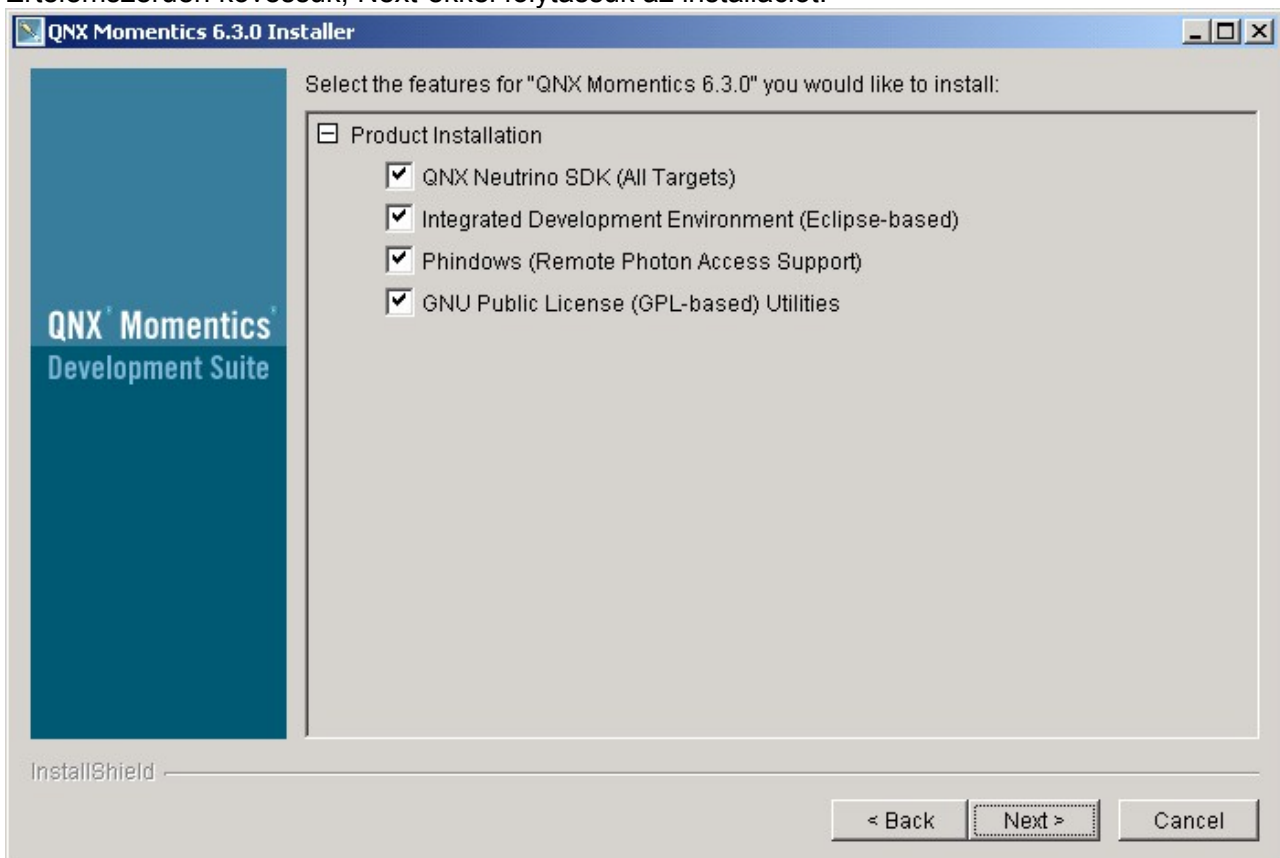
4. Accept license agreement. Next.

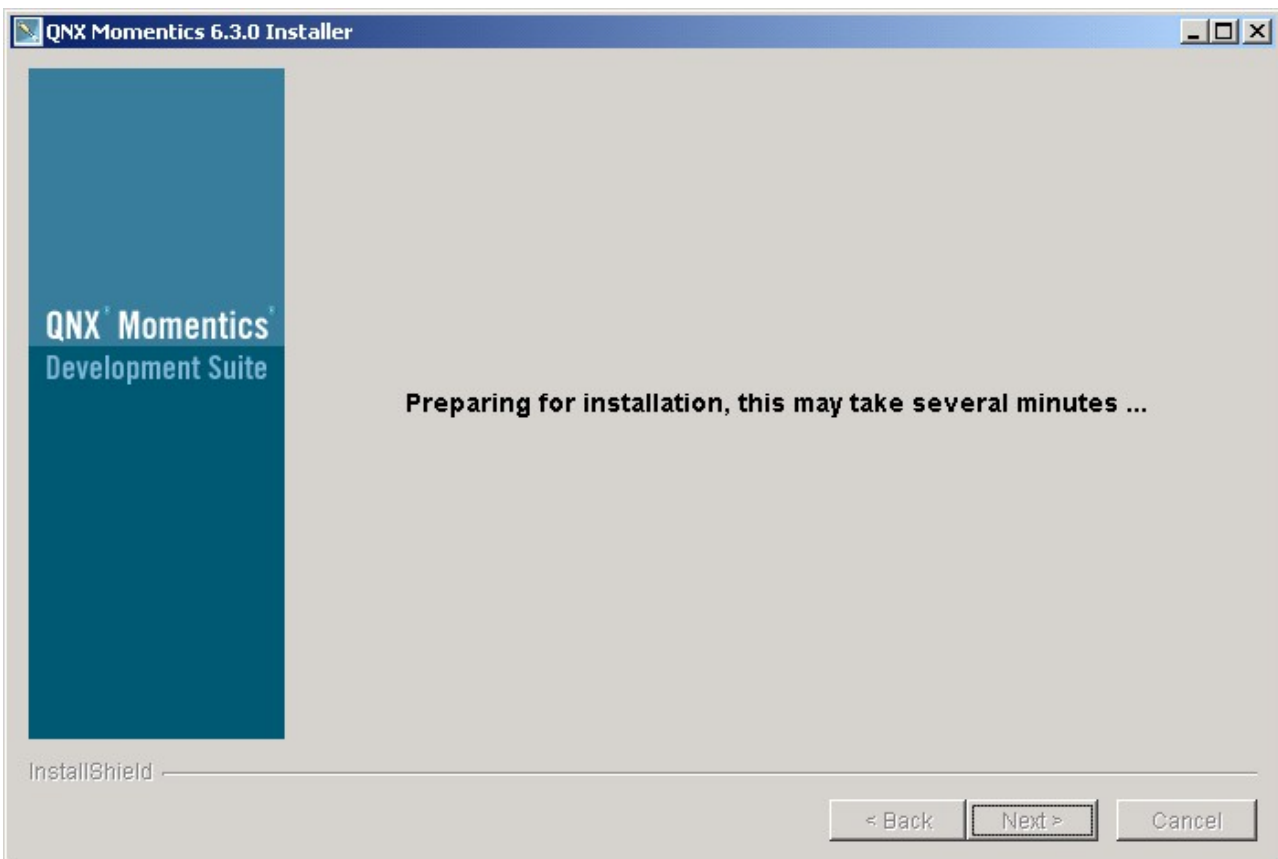
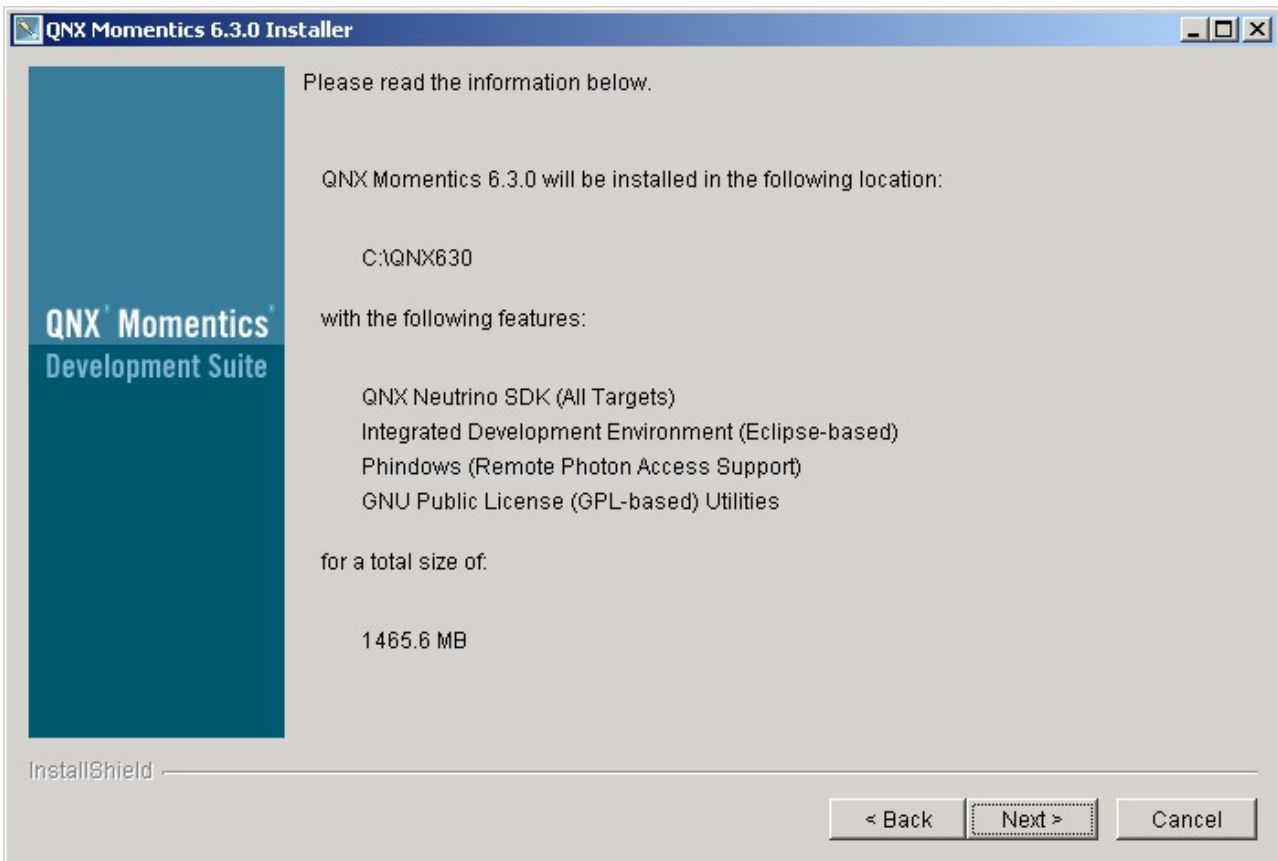


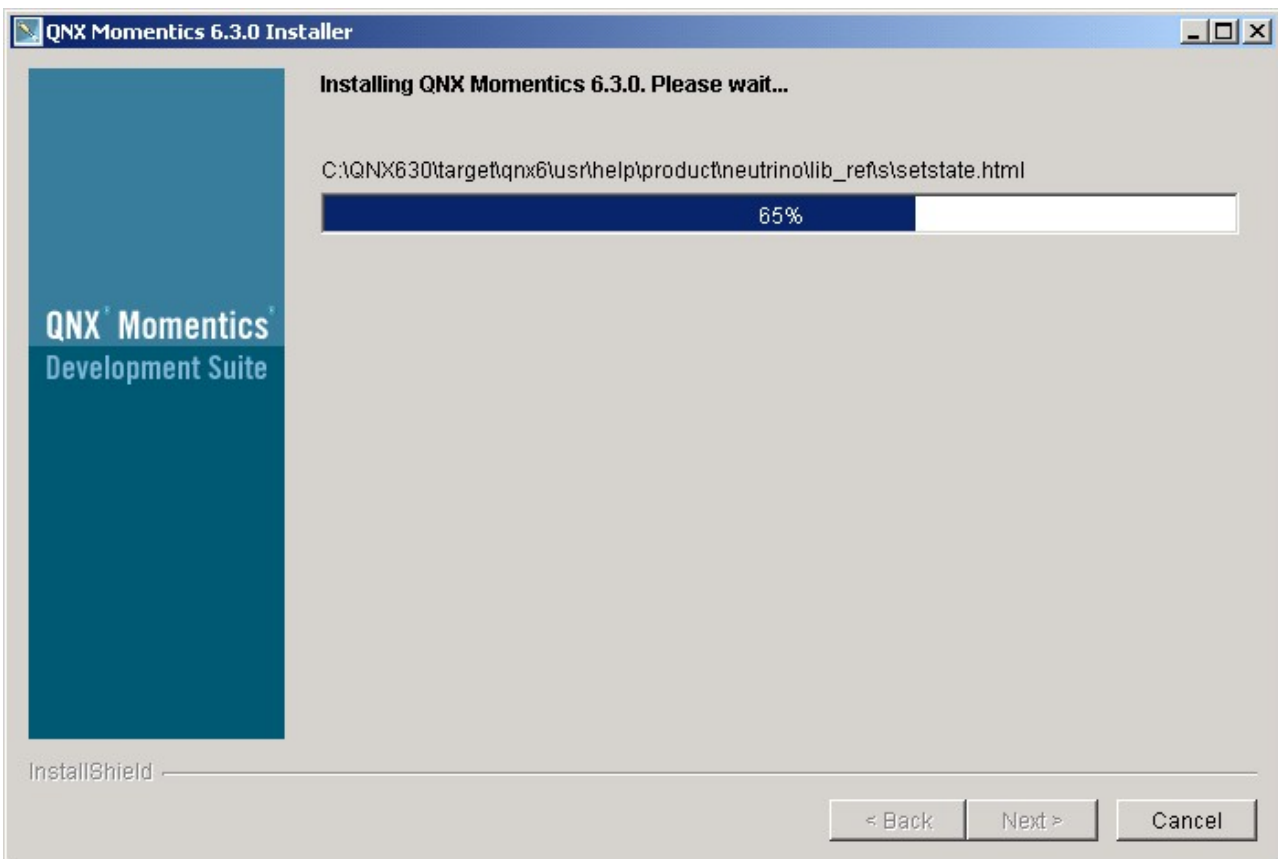
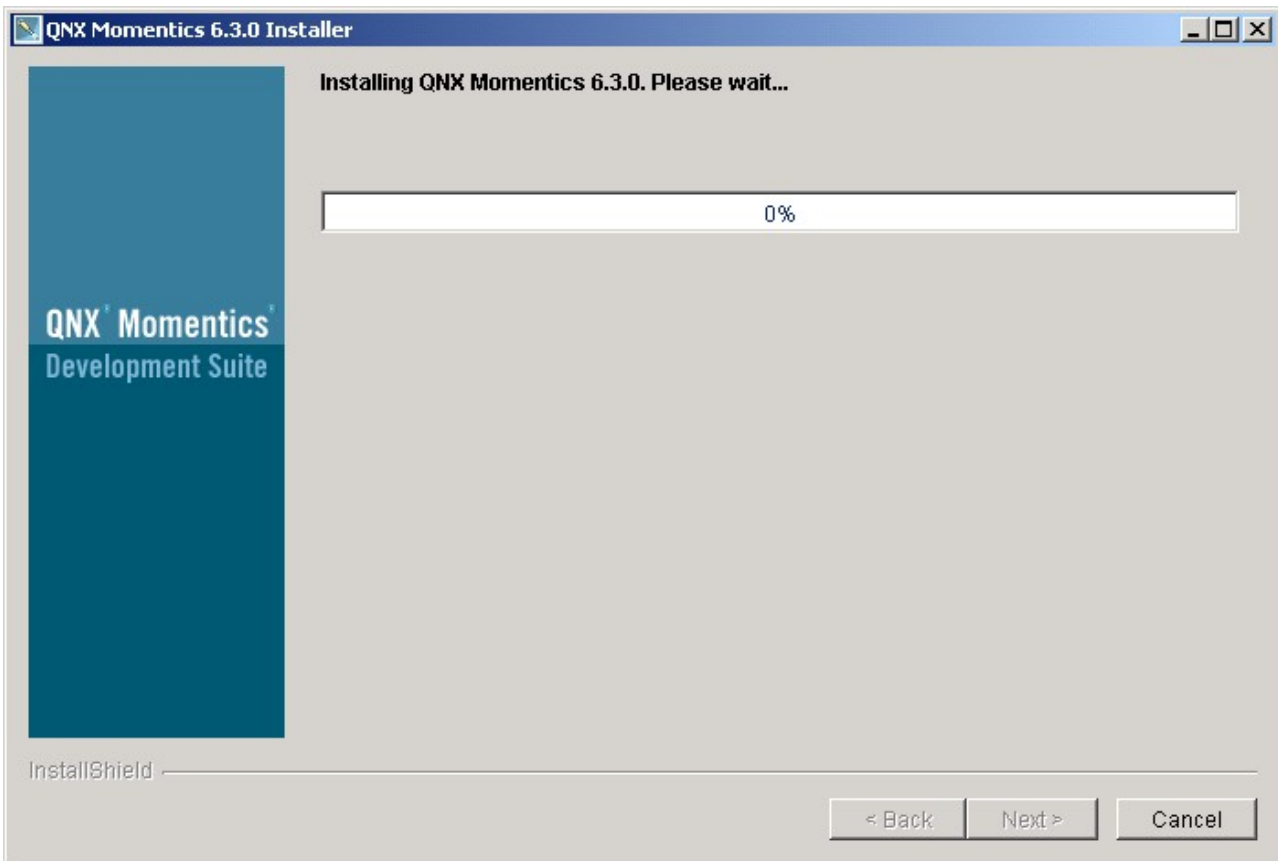
5. Install könyvtár megadása.

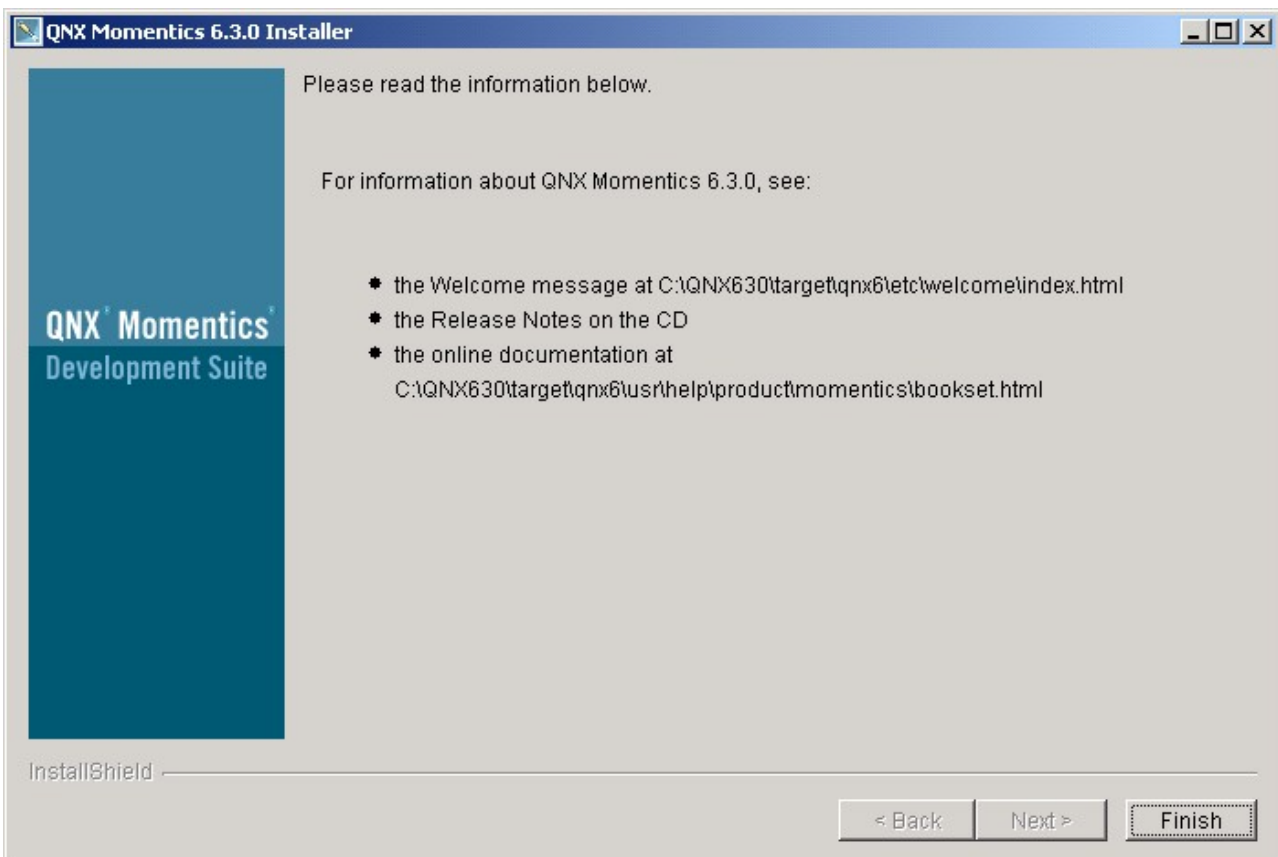
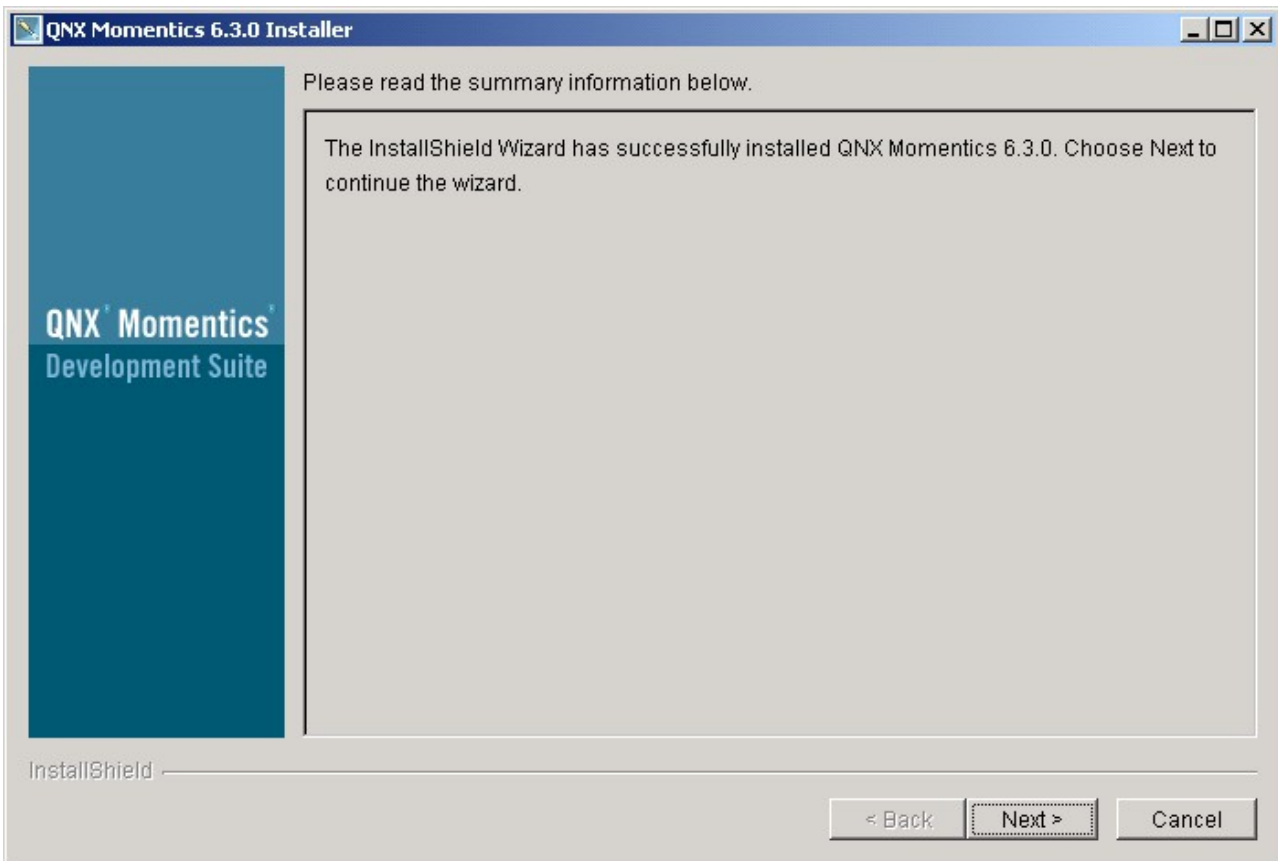


6. Minden opció kijelölése célszerű:
Értelemszerűen kövessük, Next-ekkel folytassuk az installációt.

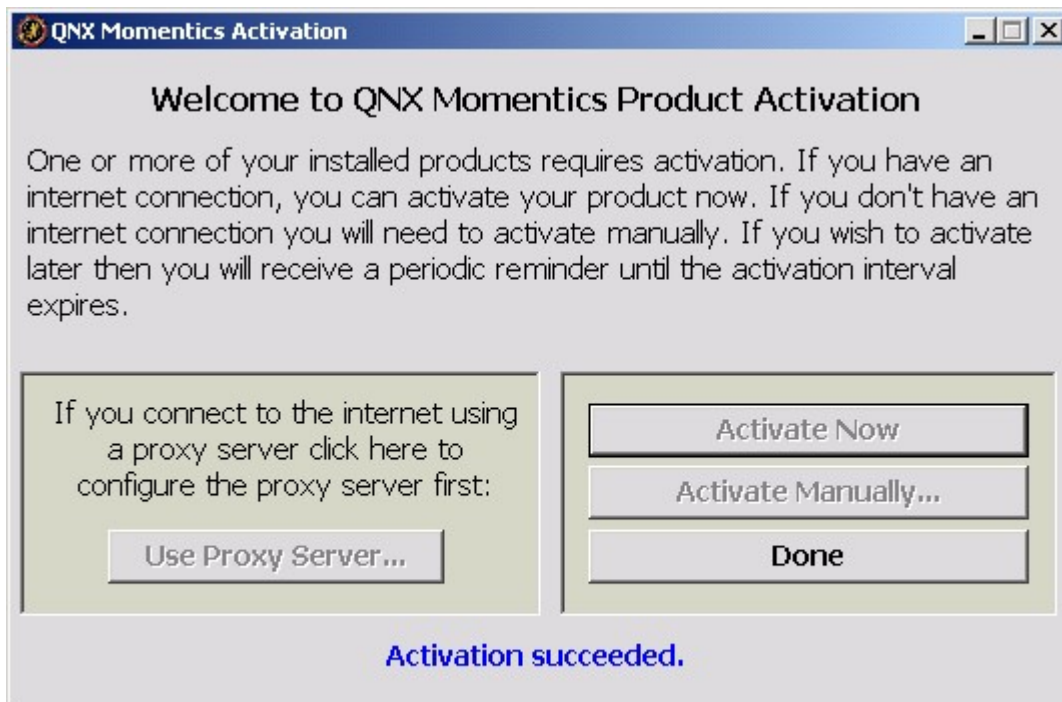
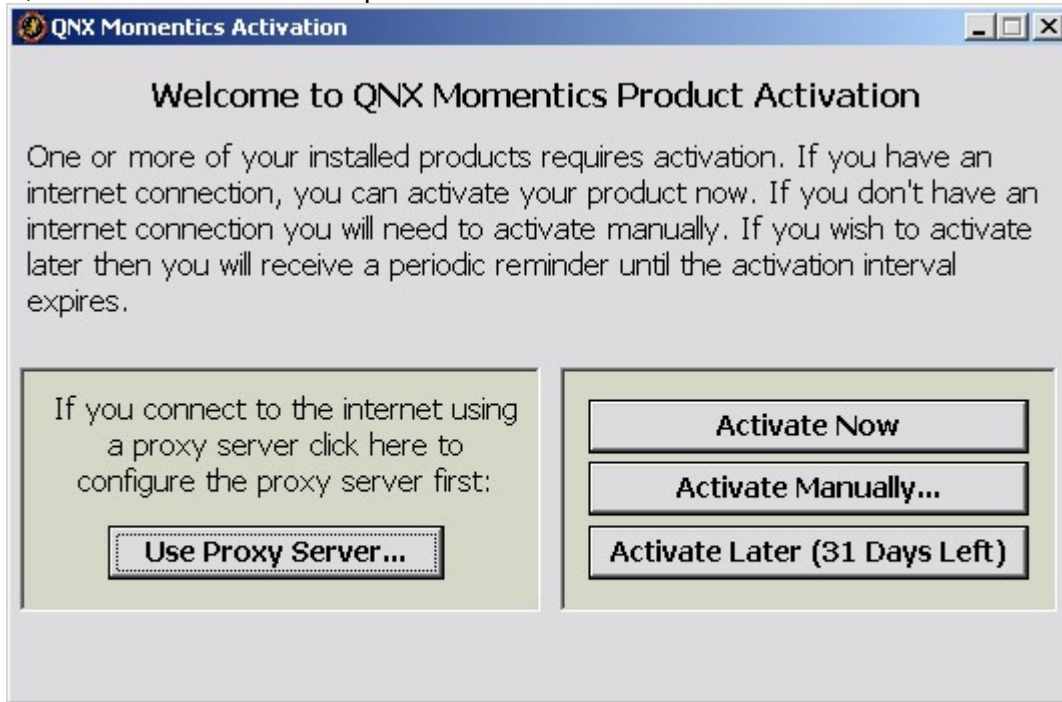




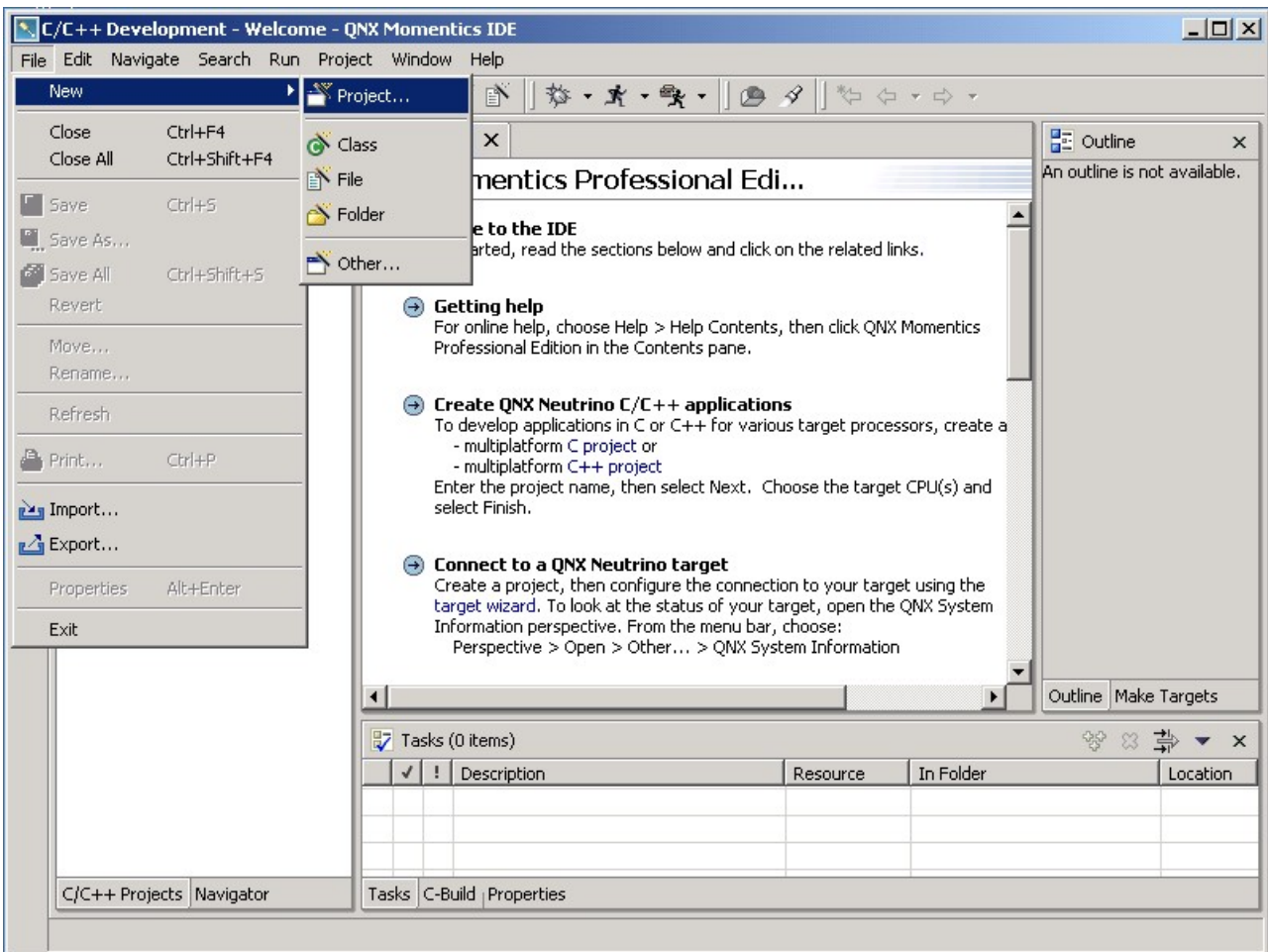
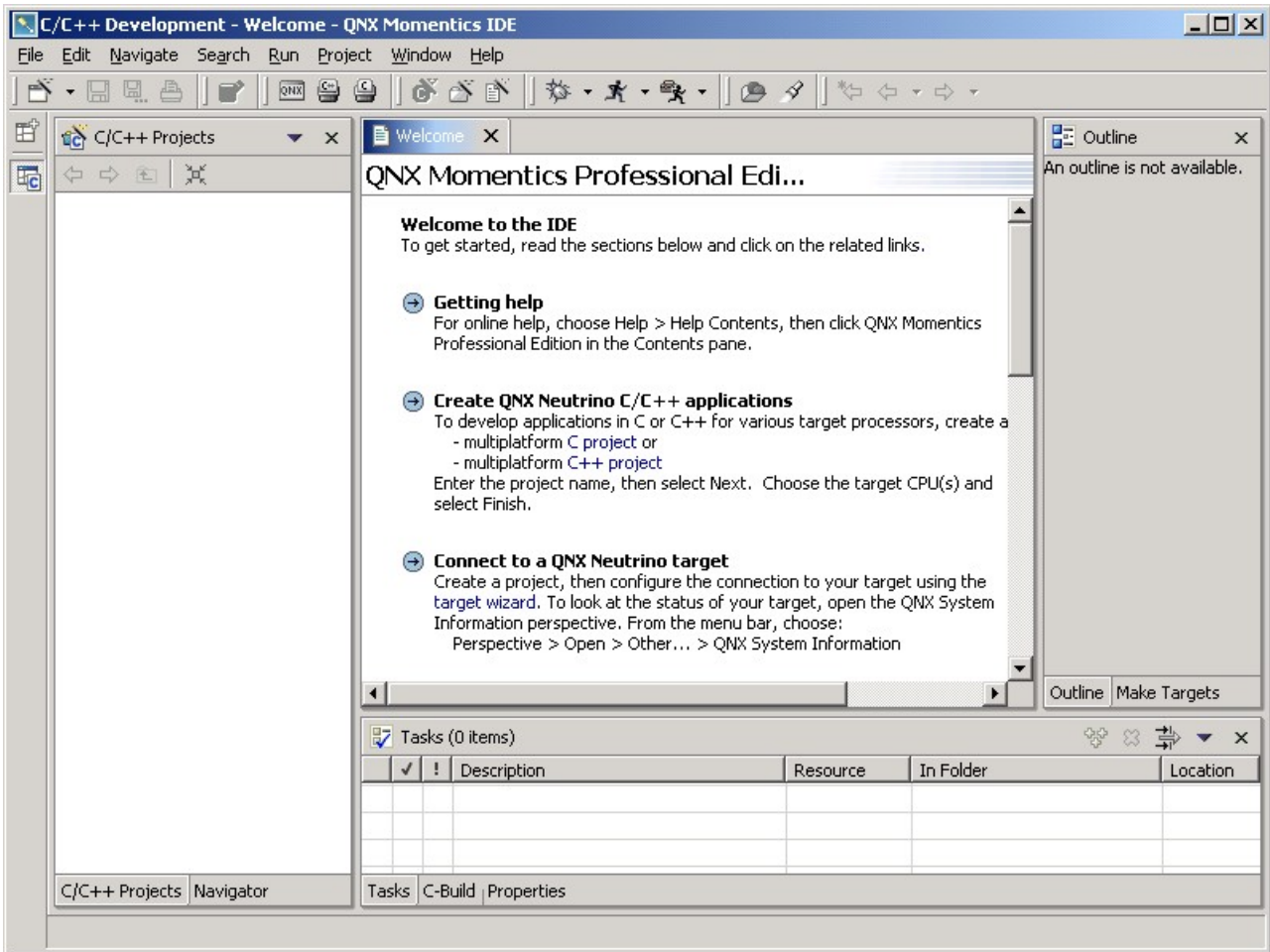


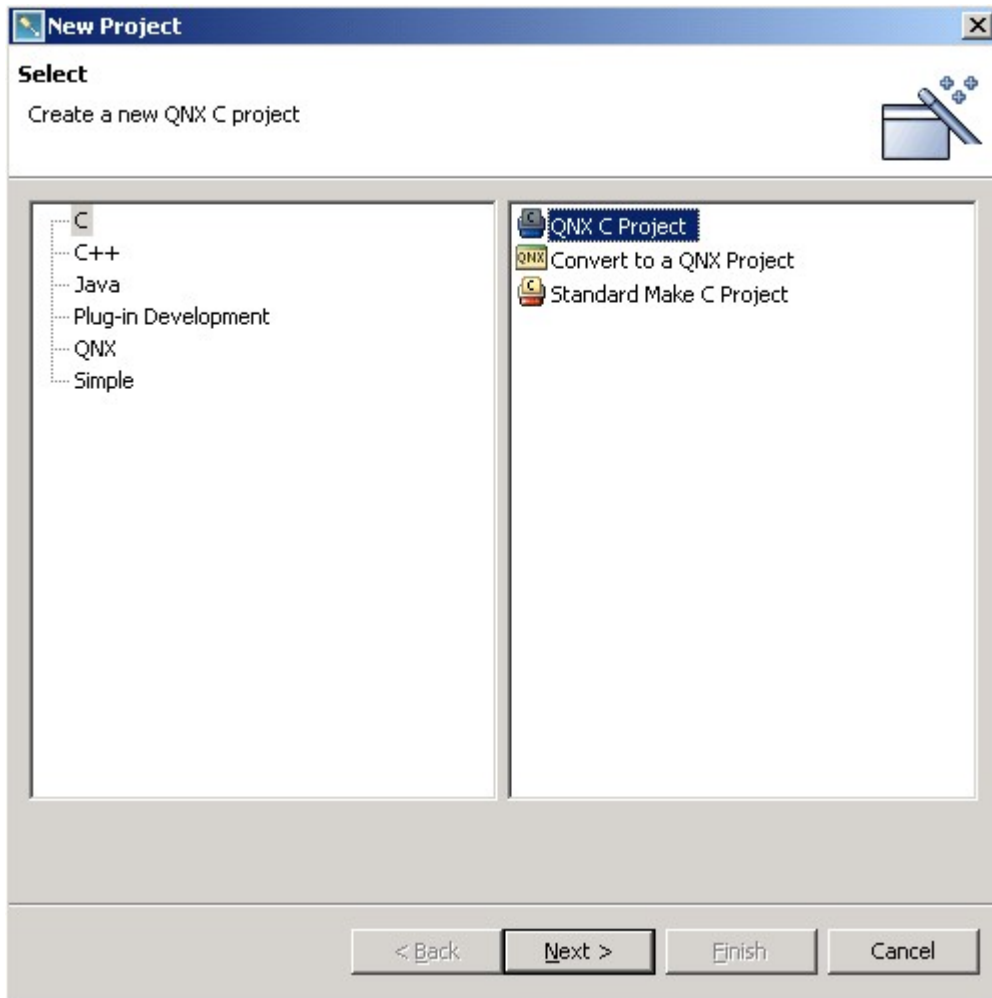


A termék aktiválásához az alábbi ablak jelenik meg, ezért célszerű a PC-t internetes előkészített kapcsolattal használni. Nyomjuk meg az Activate Now feliratú gombot. Ha nincs internet kapcsolat, akkor az Activate Later opciót válasszuk.



A Momentics IDE elindítása után ezt a képernyőt láthatjuk, az alábbiak szerint indíthatunk, ill fordíthatunk le egy új project-et:





New Project [Close]

QNX New Project Wizard [Help]

This wizard creates new QNX project

Name:

Use Default Location

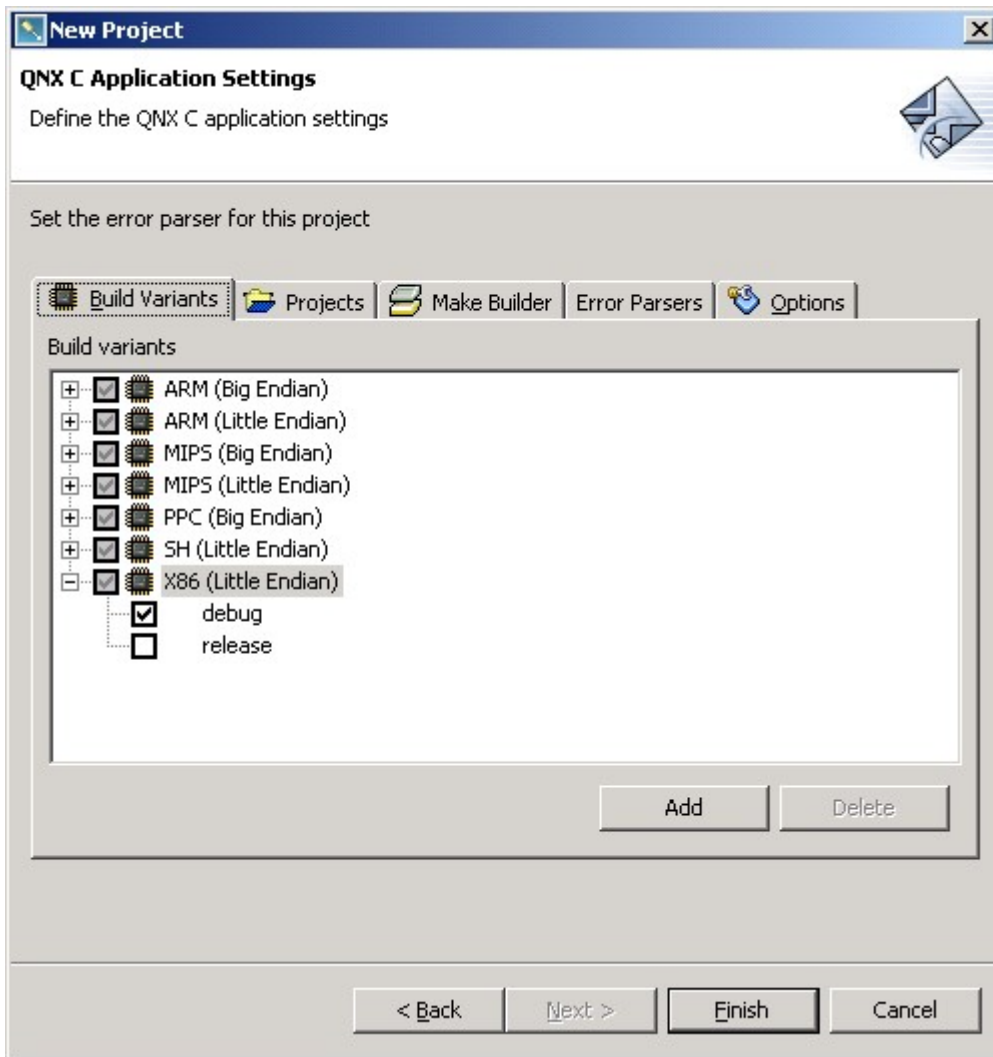
Location:

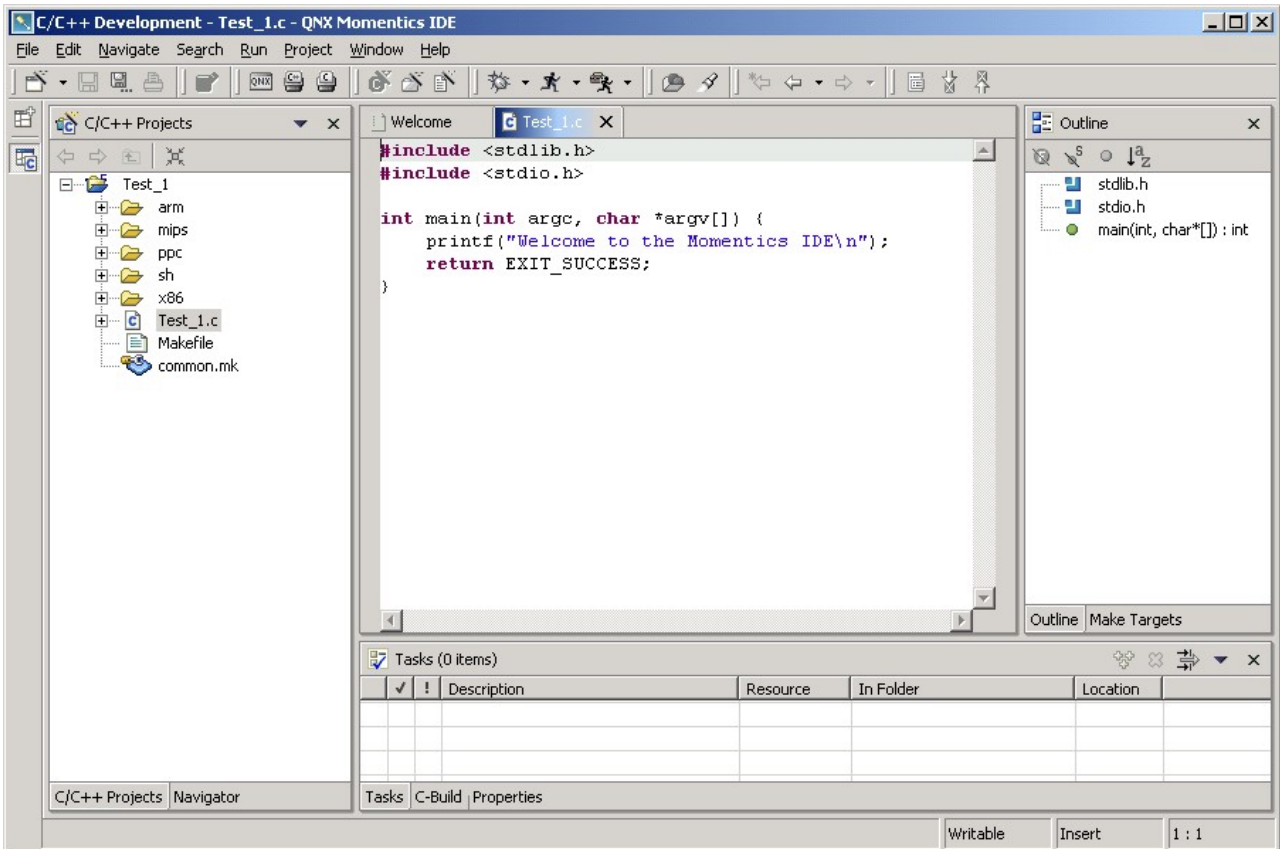
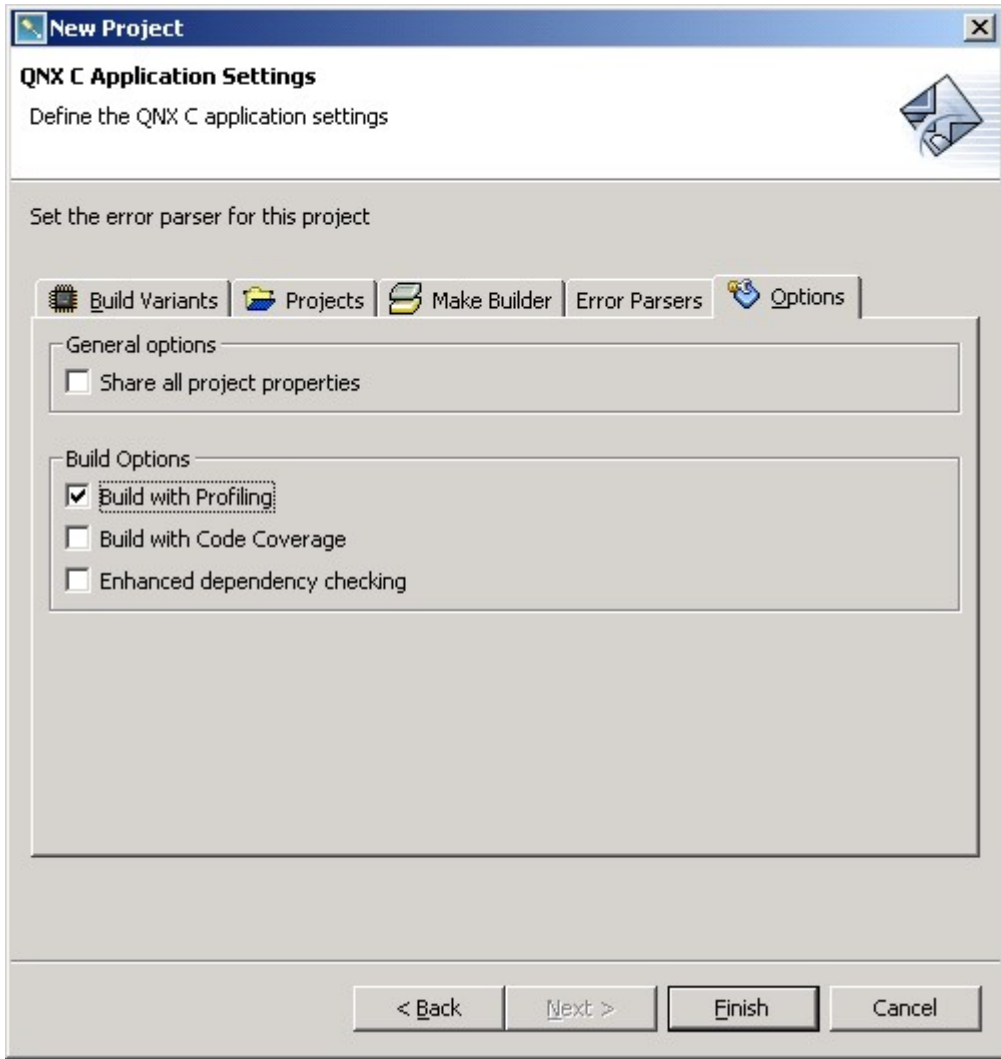
Type:

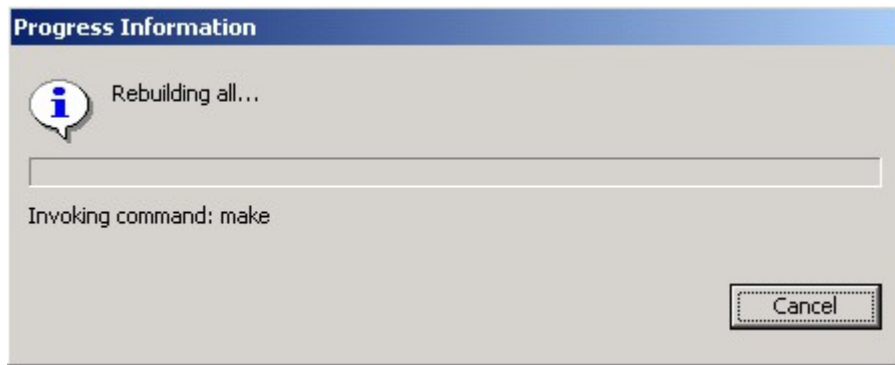
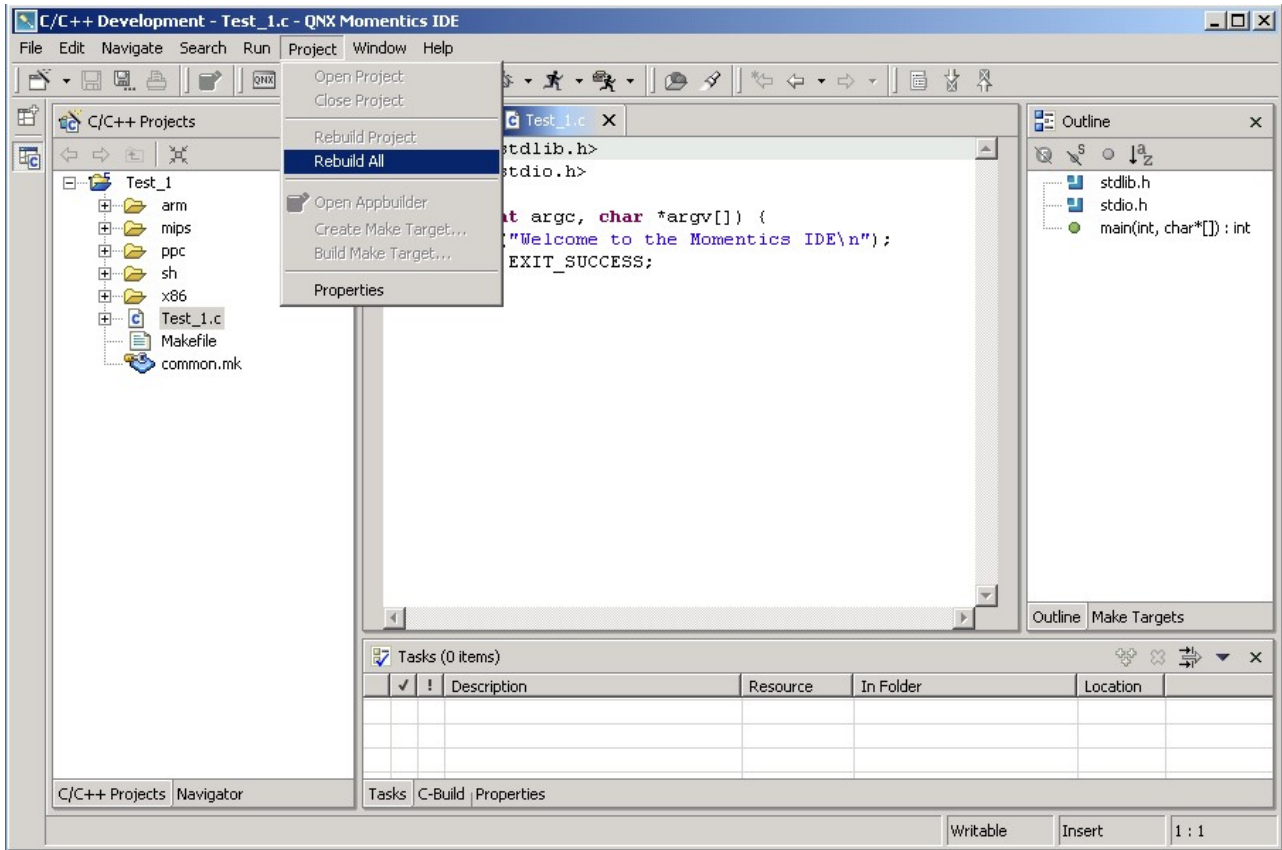
Stand:

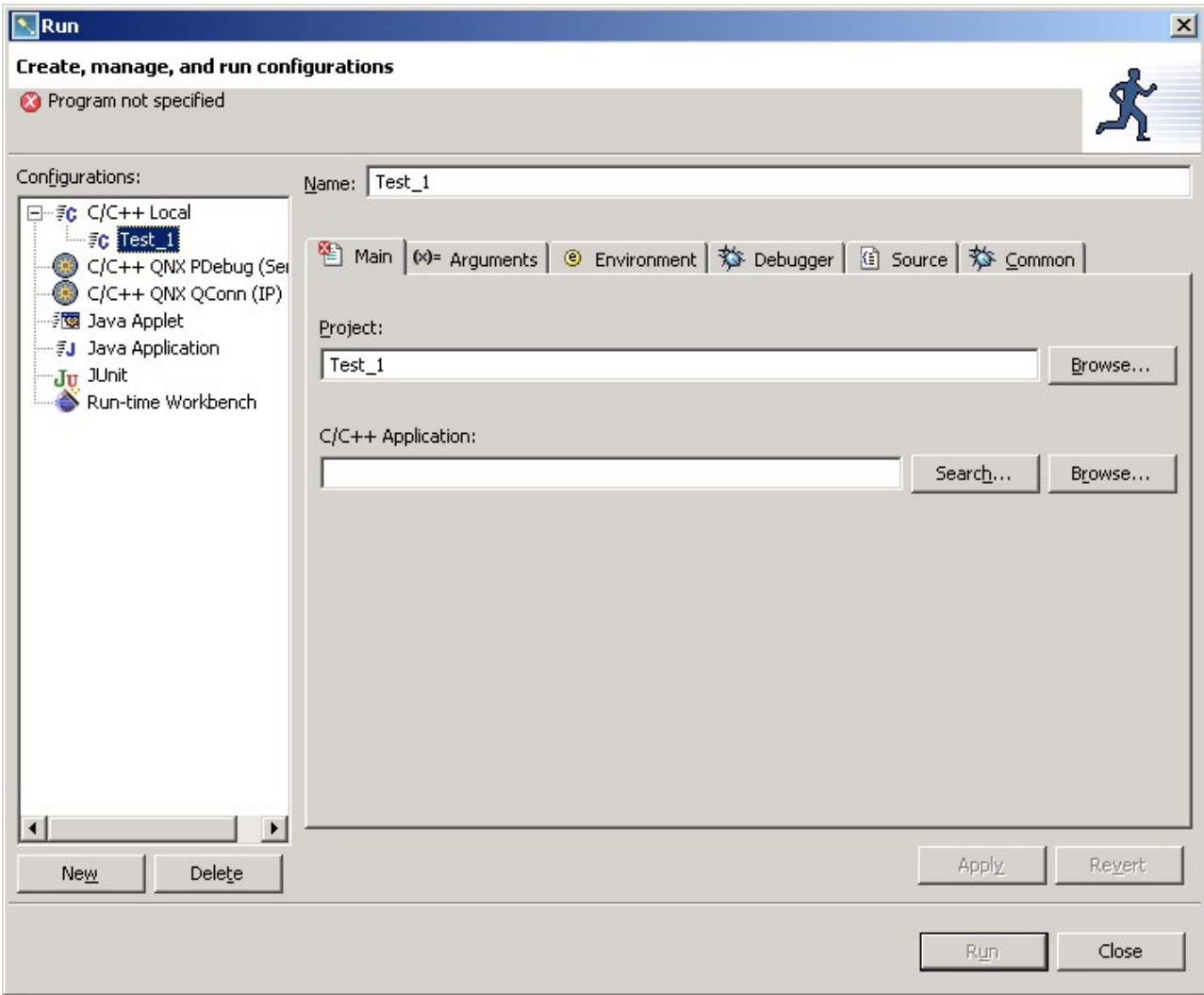
- Application
- Static library (libxx.a)
- Shared library (libxx.so,libxxS.a)
- Shared+Static library(libxx.so,libxx.a,libxxS.a)
- Static+Static shared library (libxx.a,libxxS.a)

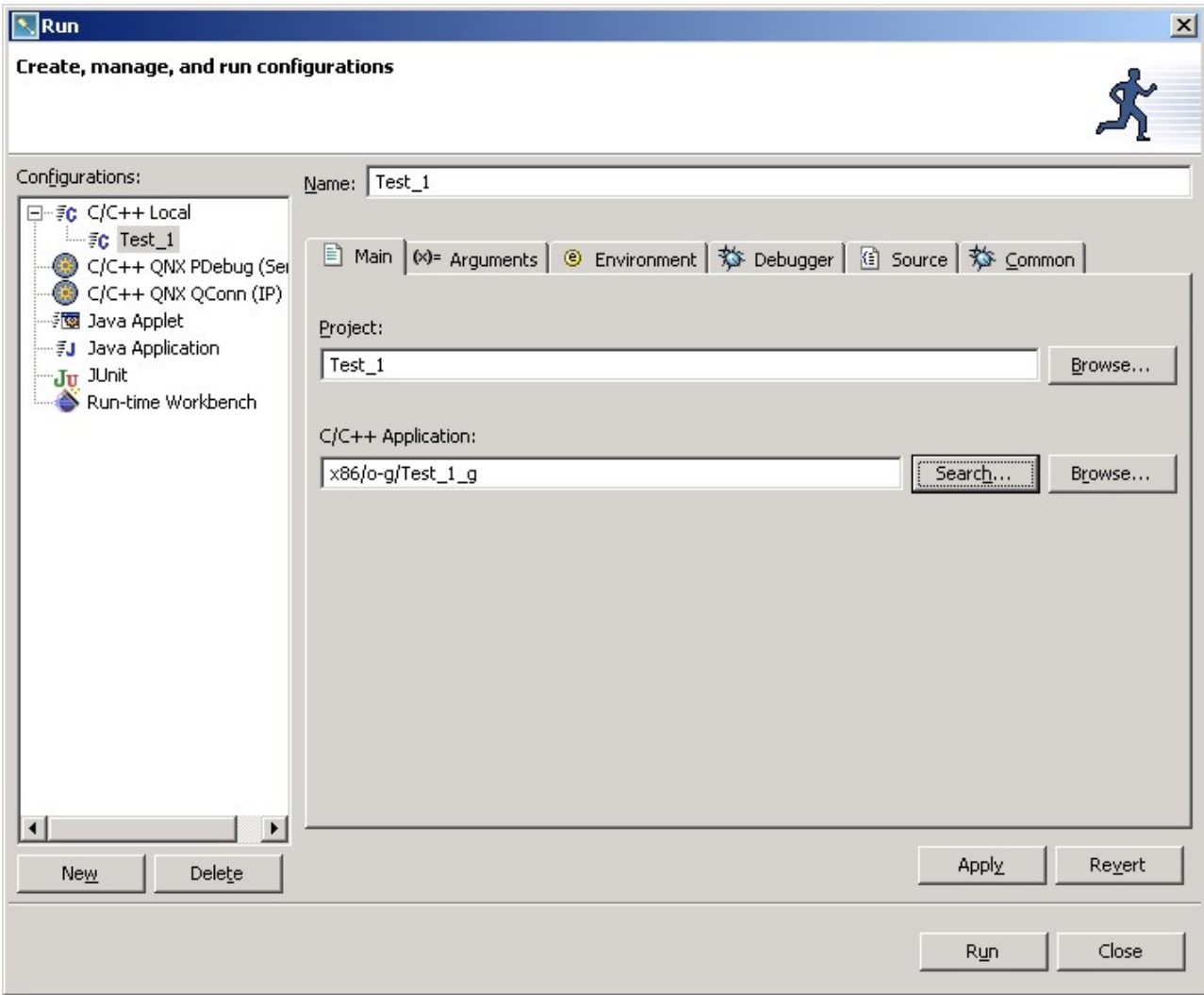
< Back Next > Finish Cancel

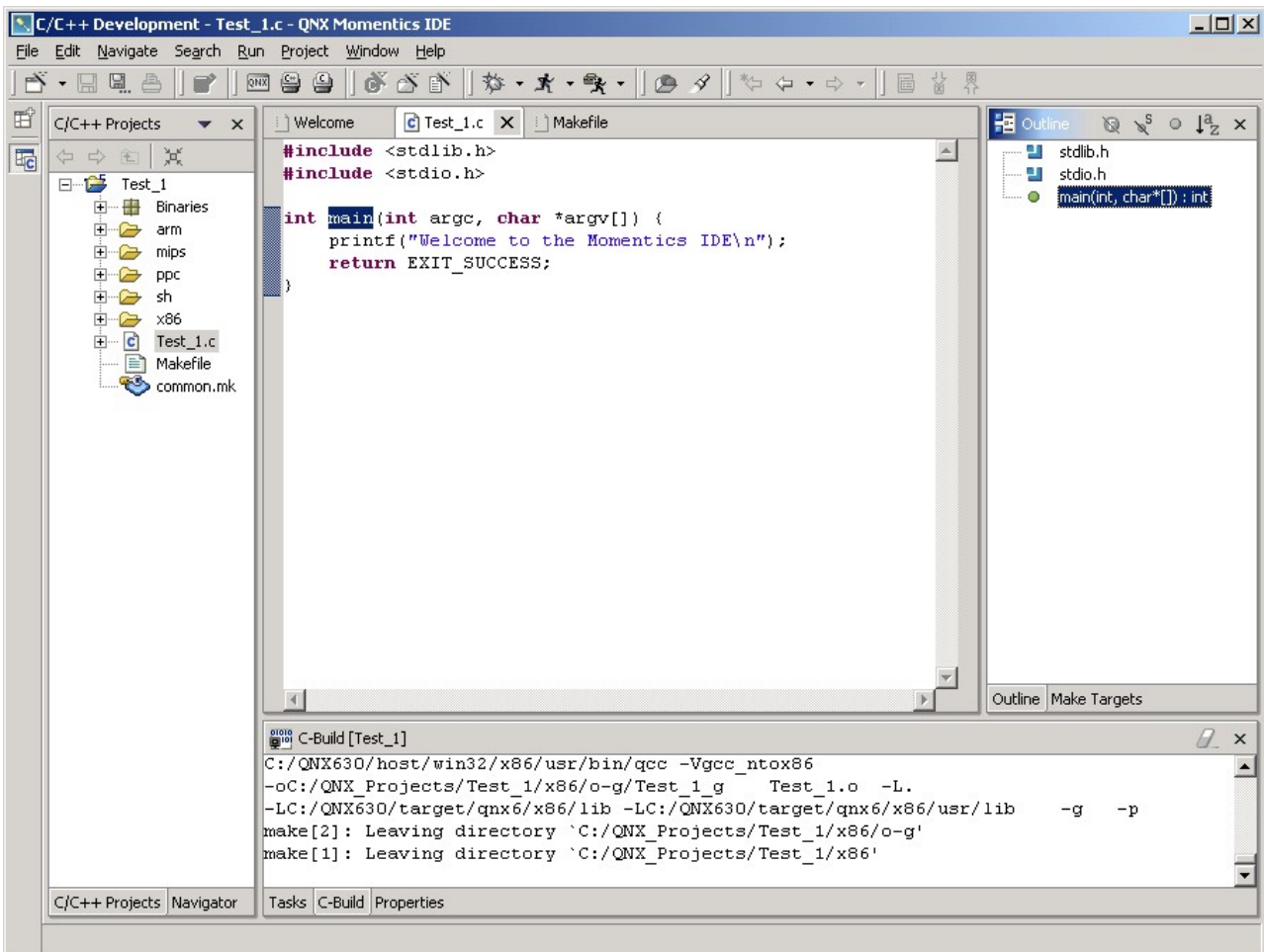
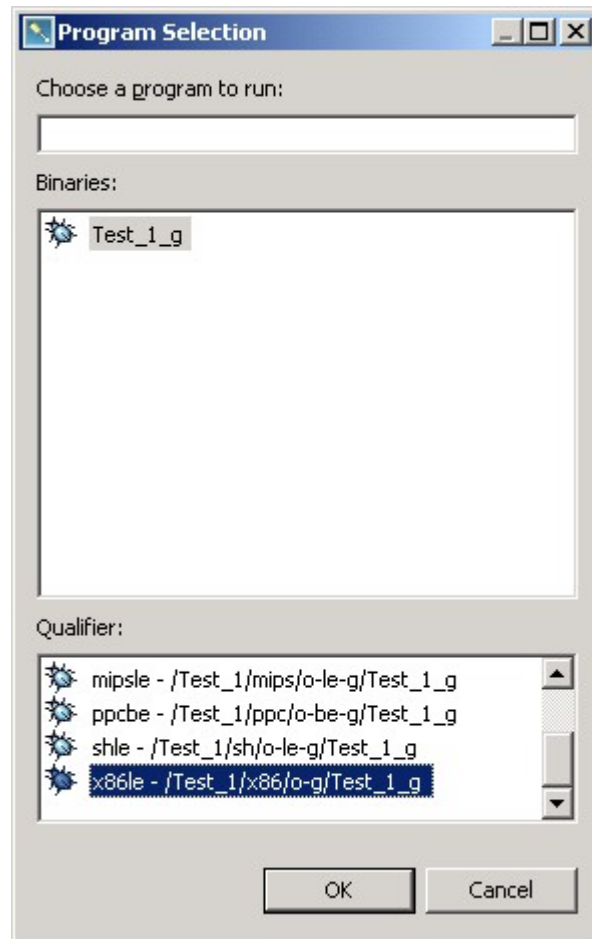


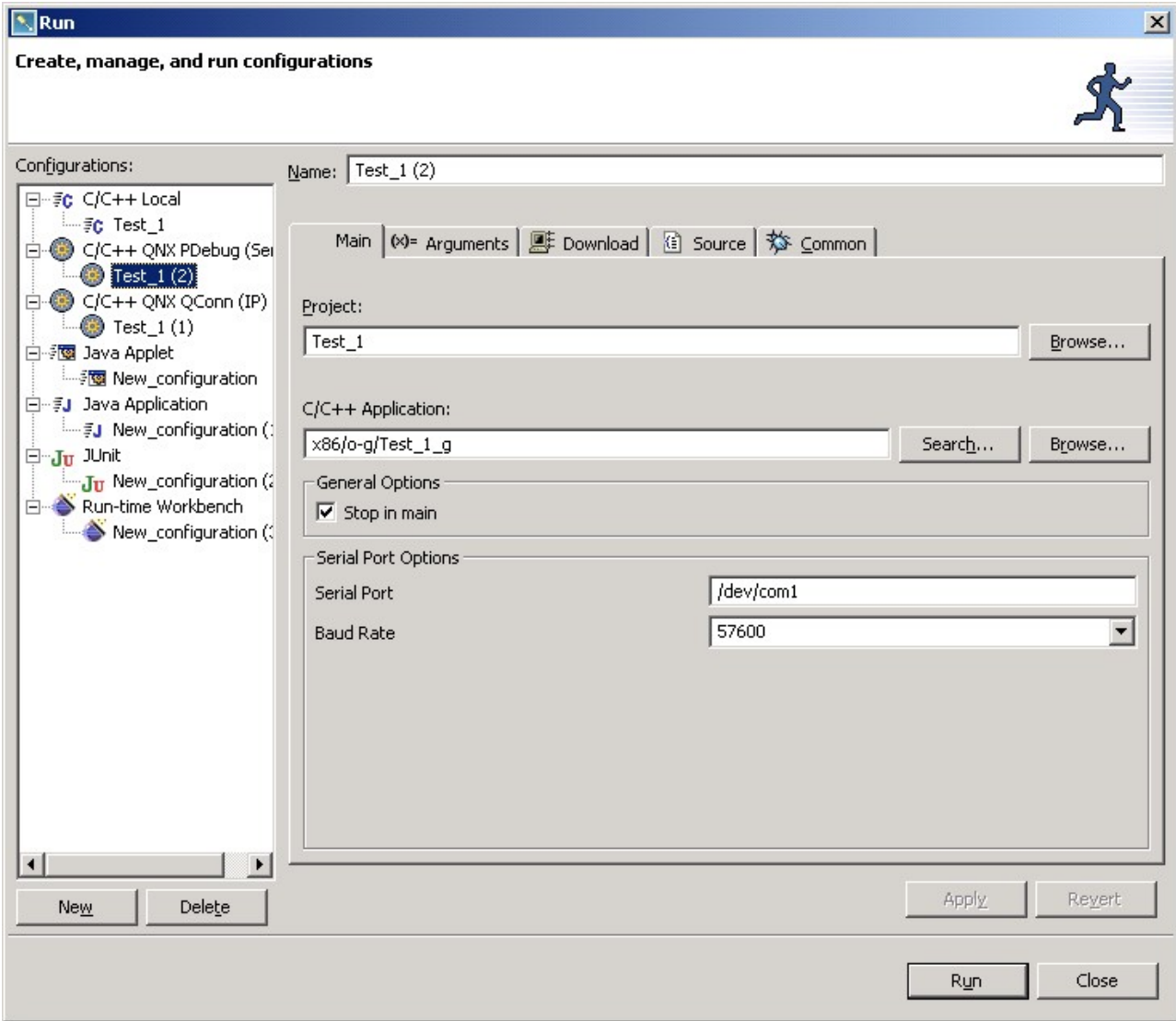












New QNX Target System Project [X]

QNX Target System

Enter a convenient name for the Target. The address of the target should be entered as the QNX Connector Selection hostname.

Target Name:

Project contents

Use default

Directory:

QNX Connector Selection

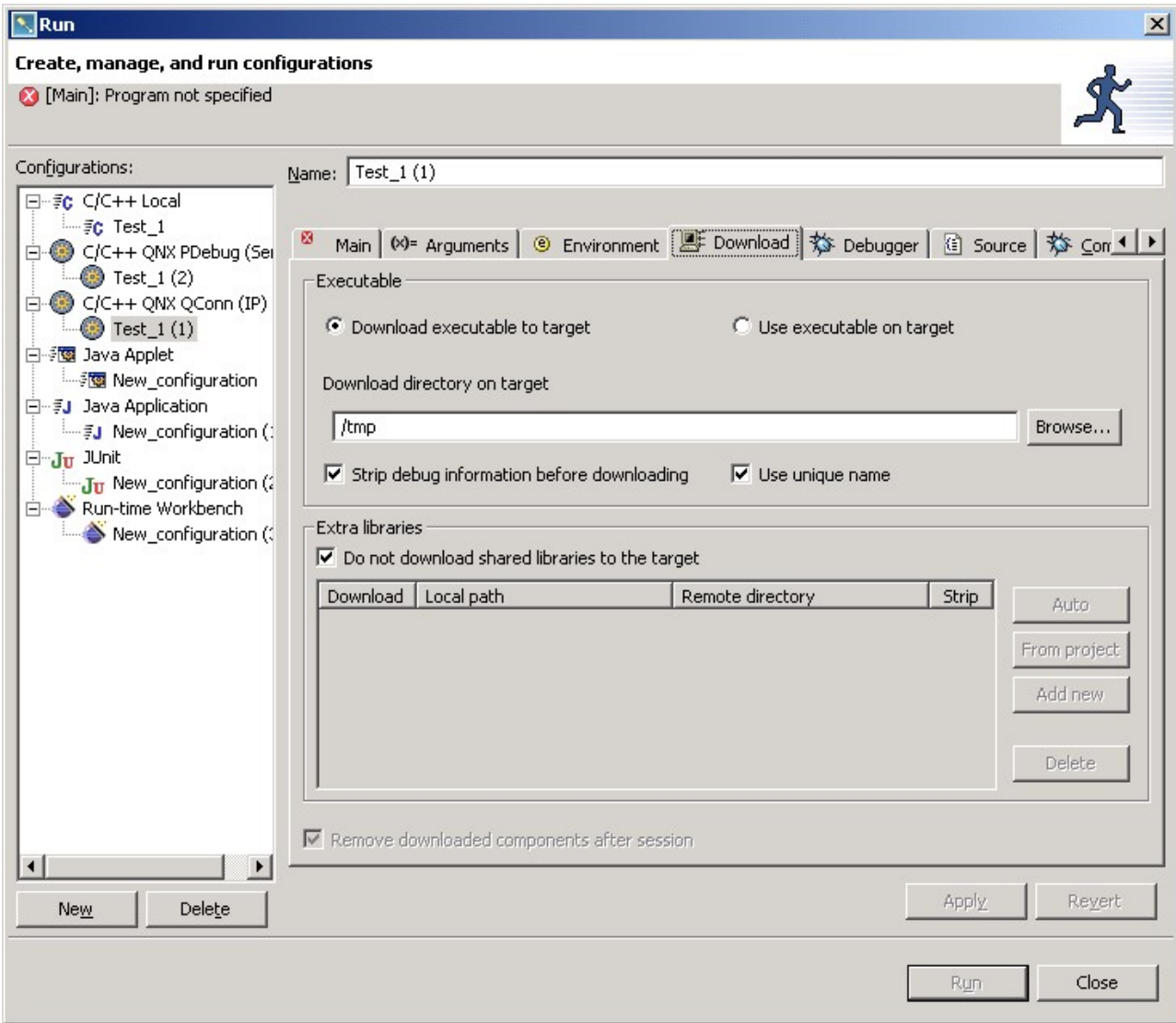
Use local QNX Connector

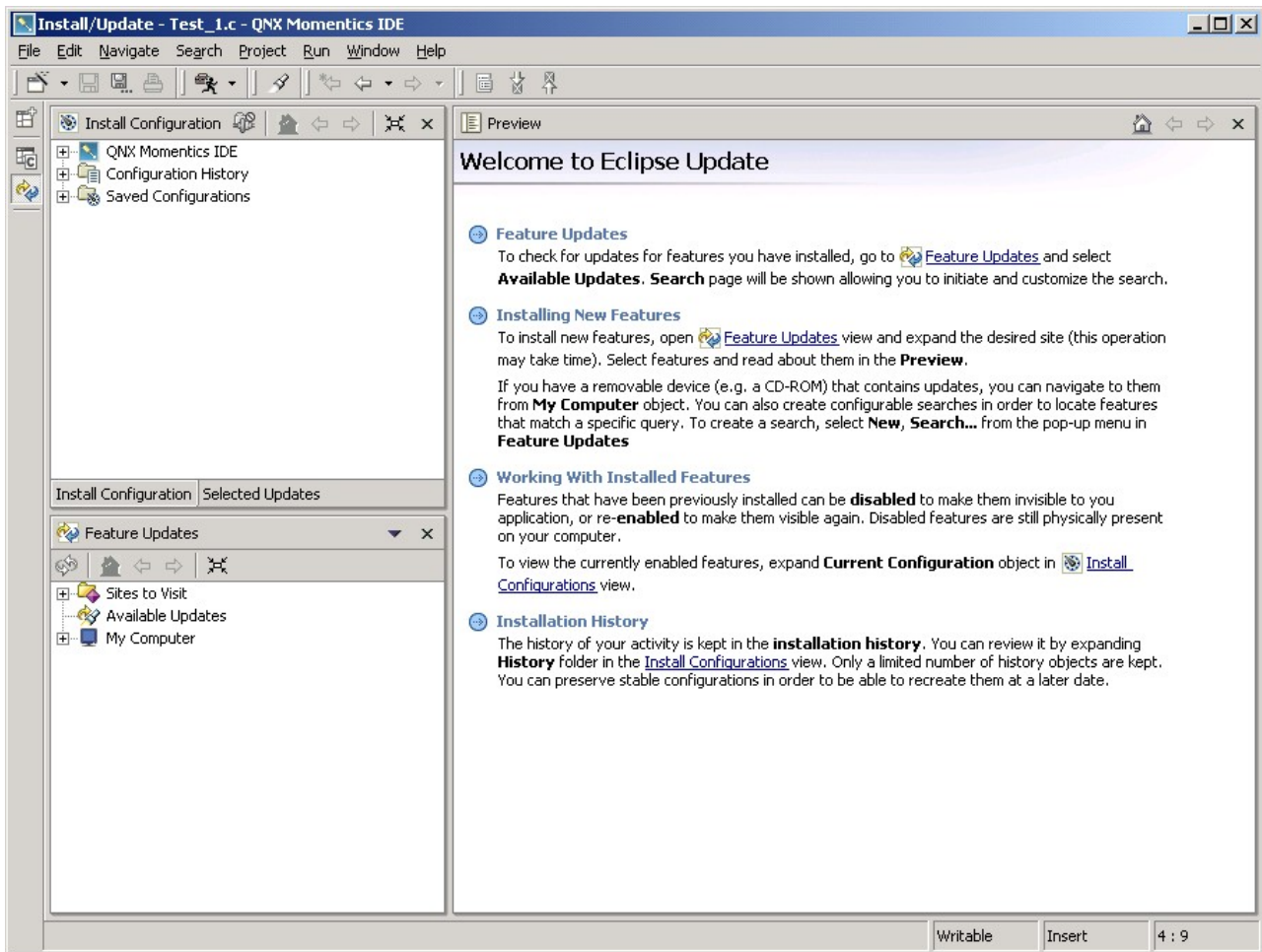
Hostname or IP: Port:

Target Configuration

QNX Connector is on the target machine

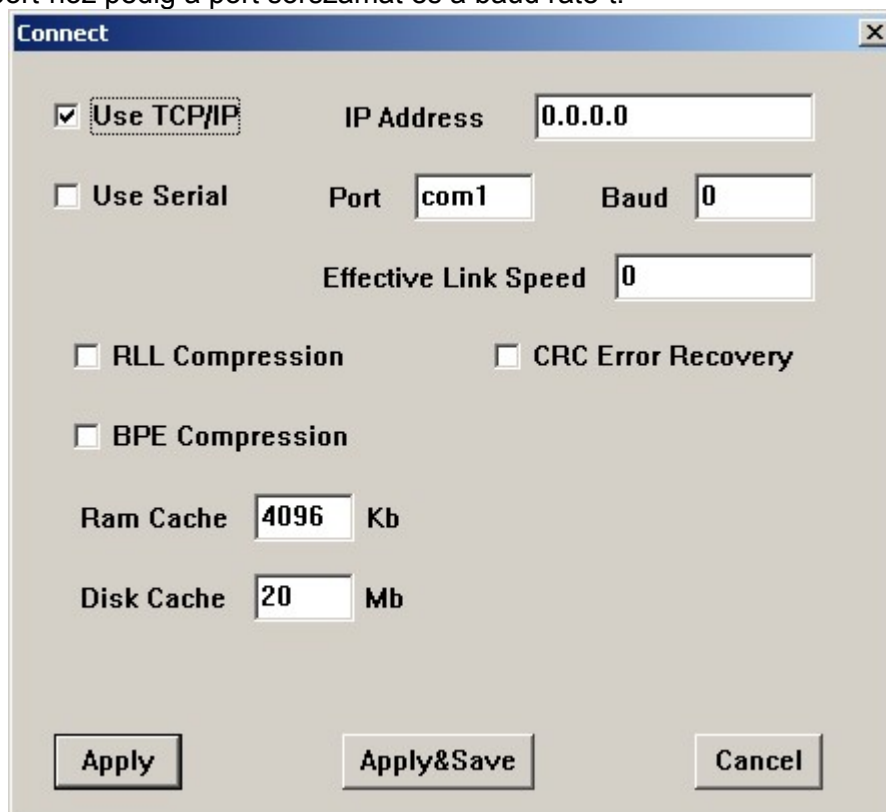
Hostname:





A fejlesztői munka során az embedded rendszerre TCP/IP Ethernet, vagy soros vonalon tölthetjük le a lefordított programokat. A Phindows elnevezésű segédprogram segítségével is csatlakozhatunk a QNX-t futtató, target géphez. A Phindows ablakban a Photon grafikus munkaterületét fogjuk látni, részünkre külön elindít egyet a QNX OS. Ugyanúgy használhatjuk az asztalt, mintha a QNX-et futtató gépen dolgoznánk. Ebben az esetben az embedded QNX gépre nem szükséges monitort csatlakoztatni.

A QNX géphez csatlakozáshoz állítsuk be a csatlakozás paramétereit, a LAN-hoz az IP címet, vagy a soros port-hoz pedig a port sorszámát és a baud rate-t:



The image shows a 'Connect' dialog box with the following settings:

- Use TCP/IP IP Address: 0.0.0.0
- Use Serial Port: com1 Baud: 0
- Effective Link Speed: 0
- RLL Compression CRC Error Recovery
- BPE Compression
- Ram Cache: 4096 Kb
- Disk Cache: 20 Mb

Buttons: Apply, Apply&Save, Cancel

Kovács József



RTC Automatika Kft.

1143 Budapest, Tábornok u. 27.

Tel: +36 1 422 05 61

Fax: +36 1 422 15 62

Mobil tel: +36 30 515 8042

email: info [kukac] realtimecontrol [pont] hu